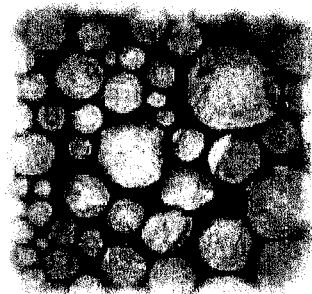


# Grön Skogsbruksplan



Inriktning rekreation

SKYRUP's samfällighetsförening :  
MATTERÖDs församling  
HÄSSLEHOLMs kommun



# Om skogsbruksplanen

Planen avser perioden:	2005 - 2014
Fältarbetet utfört under:	December 2005
Planläggningsmetod:	Okuläruppskattning Uppgifter om virkesförråd, trädslagsfördelning, virkesuttag mm grundar sig på bedömningar i fält i kombination med vissa stödmätningar.
Planen upprättad av:	Tommy Persson
Kartritning:	Agnetha Ihse
Kontor:	Skogsvårdsstyrelsen Södra Götaland Distrikt Skåne nordost Box 80 280 60 Broby tel: 044-475 40 fax: 044-471 35

## Ägarförhållanden

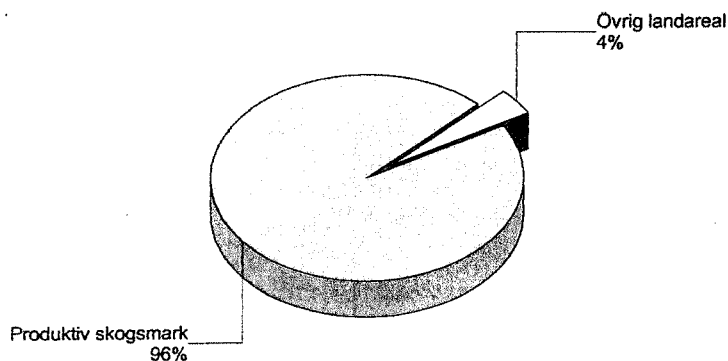
Ägare:

## Fastighetsuppgifter

Fastighet:	SKYRUP's samfällighetsförening : Skåne län HÄSSLEHOLMs kommun, MATTERÖDs församling Ekonomiska kartblad: 3D5d, 3D4d
------------	--

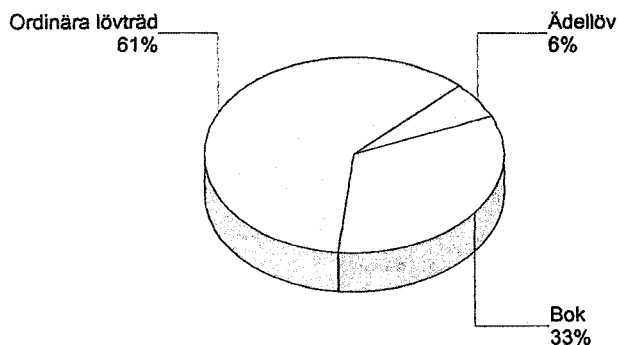
# Markanvändning

Produktiv skogsmark		35.1 ha
Övrig landareal		1.5
<b>Summa landareal</b>		<b>36.6</b>
Vatten		0.3
I den produktiva skogsmarken ingår:	Ädellövskog	8.9 ha



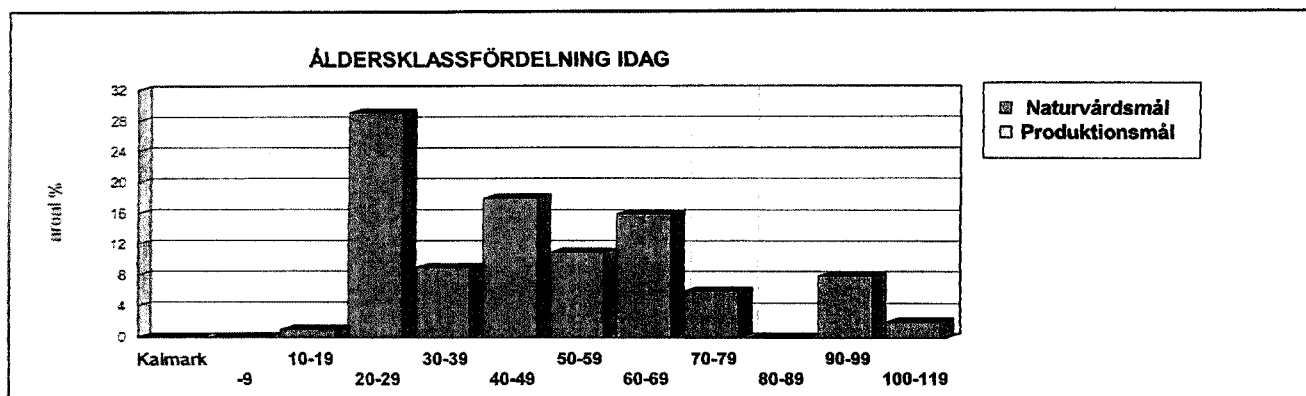
# Skogens volymfördelning

Ordinära lövträd	2 850	
Bok	1 550	
Ädellöv	290	
<b>Summa virkesvolym</b>	<b>4 690</b>	
Medeltal	133	m3sk/ha
Bonitet i medeltal	4.9	m3sk/ha och år
Löpande tillväxt	5.4	

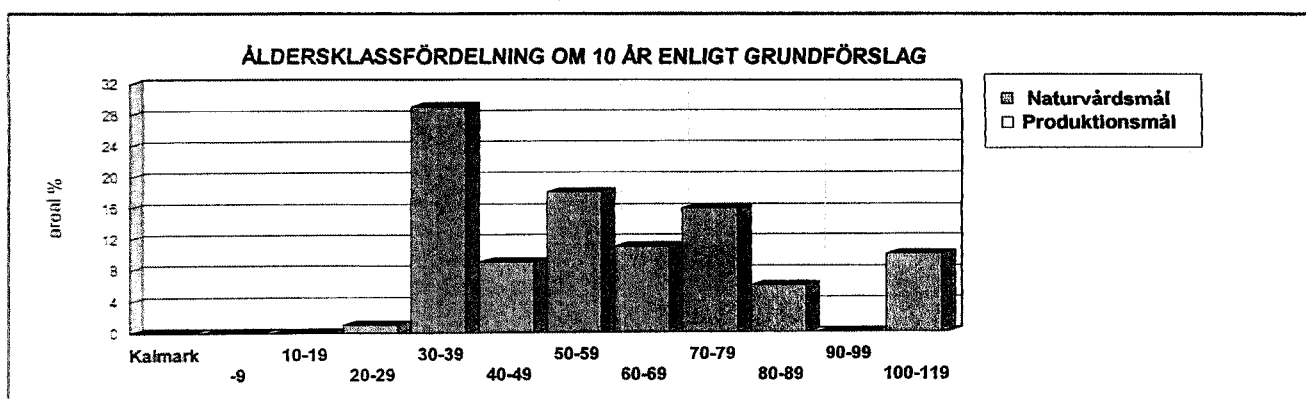


# Åldersklassfördelning

Åldersklass	Areal		Virkesförråd		Bonitet m3sk/ha	Tillväxt och år	Trädslagsfördelning (%)				
	ha	%	m3sk/ha	m3sktot			tall	gran	löv	bok	ädel
Kalmark	0.0										
- 9	0.0										
10-19	0.5	1	25	12	5.1	4.3		100			
20-29	10.3	29	67	684	4.0	5.3		79	21		
30-39	3.0	9	97	291	4.0	5.9		100			
40-49	6.3	18	138	876	5.9	5.8		62	38		
50-59	3.8	11	200	768	5.1	6.6		100			
60-69	5.5	16	131	725	5.1	3.8		93			7
70-79	2.1	6	187	384	6.4	4.9		4	86		9
80-89	0.0										
90-99	2.9	8	159	469	4.7	3.4		1	69		30
100-119	0.7	2	280	189	5.8	5.8			100		
Fröträäd	( 4.8 )		60	287		1.6			80		20
<b>Sum /Med</b>	<b>35.1</b>	<b>100</b>	<b>133</b>	<b>4 685</b>	<b>4.9</b>	<b>5.4</b>	<b>0</b>	<b>0</b>	<b>61</b>	<b>33</b>	<b>6</b>



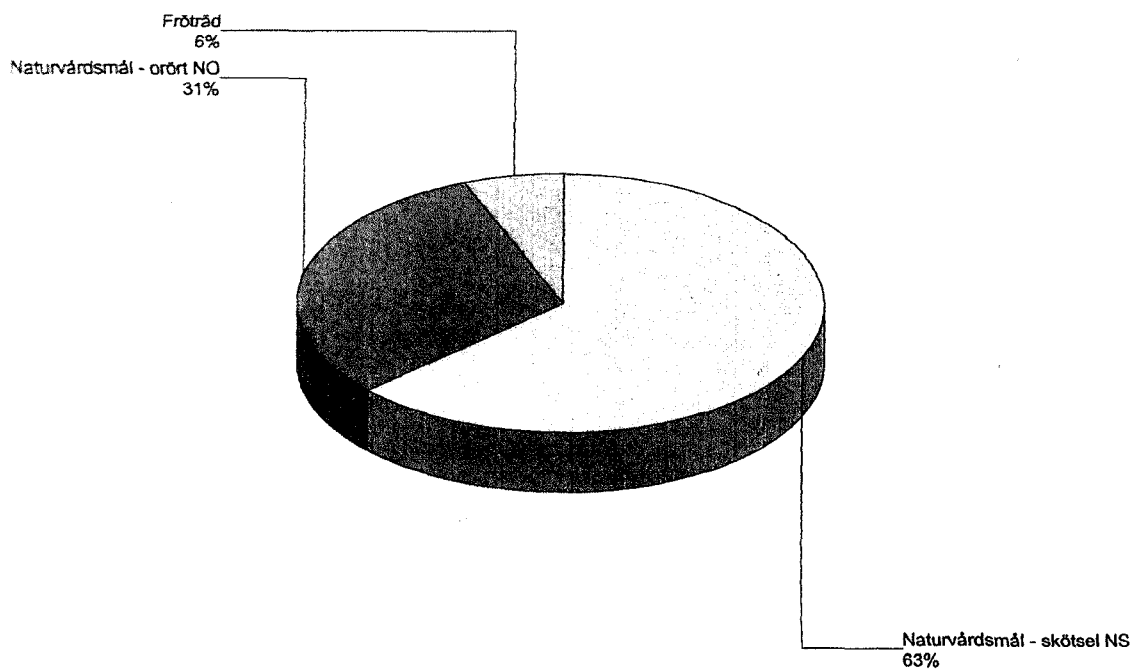
Virkesförråd idag: **4 685 m3sk**



Virkesförråd om 10 år (exkl fröträäd) om grundförslaget följs: **5 756 m3sk**

# Virkesförråd fördelat på huggningsklass

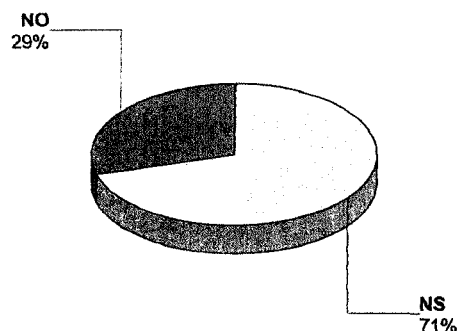
Huggnings- klass	Areal ha	%	Virkesförråd		Bonitet m3sk/ha och år	Tillväxt	Trädslagsfördelning %		
			m3sk	%			löv	bok	ädel
NS	24.8	71	2 932	63	5.5	5.0	51	44	5
NO	10.3	29	1 466	31	3.5	5.5	78	6	16
Fröträäd	(4.8)	(0)	287	6		1.6		80	20
<b>Sum/med</b>	<b>35.1</b>	<b>100</b>	<b>4 685</b>	<b>100</b>	<b>4.9</b>	<b>5.4</b>	<b>61</b>	<b>33</b>	<b>6</b>



# Målklasser för skogsskötsel

## Skogsmarkens fördelning

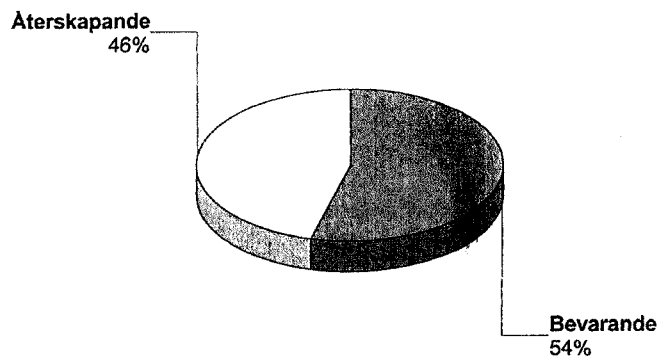
	Antal avd	Produktion		Naturvård	
		ha	m3sk	ha	m3sk
<b>PG</b> Produktionsmål - generell naturhänsyn					
<b>PF</b> Produktionsmål - förstärkt naturhänsyn					
<b>NS</b> Naturvårdsmål - skötsel	15			24.8	3 220
<b>NO</b> Naturvårdsmål - orört	12			10.3	1 466
<b>Summa</b>	<b>27</b>			<b>35.1</b>	<b>4 685</b>



## Naturvårdens inriktning

För arealen i målklasserna PF, NS och NO föreslås:

Bevarande av höga naturvärden	19.0	ha
Återskapande av höga naturvärden	16.1	ha



# Avverkningar enligt grundförslag

För planperioden föreslås följande avverkningar

Naturvårdande skötsel	14.8 ha	441 m3sk
<b>Summa avverkning</b>	<b>14.8</b>	<b>441</b>

## Avverkningar fördelat på åldersklasser

Ålders- klass	Gallring		Föryngringsavverkning				Åldersklassfördelning om 10 år (exkl fröträd)					
	areal ha	barr	löv m3sk	totalt	areal ha	barr	löv m3sk	totalt	areal ha	barr	löv m3sk	totalt
Kalmark												
- 9												
10- 19												
20- 29									0.5		35	35
30- 39									10.3		1064	1064
40- 49									3.0		432	432
50- 59									6.3		1097	1097
60- 69									3.8		1027	1027
70- 79									5.5		942	942
80- 89									2.1		403	403
90- 99												
100-119									3.6		756	756
120-139												
140-159												
160+												
Summa									35.1		5756	5756

## Tillväxt och avverkning

	Barr	Löv	Totalt	
Total tillväxt:	0	1 876	1 876	m3sk
Avverkning:	0	441	441	m3sk
Medelförråd idag:			133	m3sk/ha
Medelförråd om 10 år:			174	m3sk/ha

Skikt	Hkl skikt *	Areal ha	Ågostlag	Ålder år	SI	Virkesförråd m3sk / ha	Virkesförråd totalt	Trädslag	%	Medel-diam cm	Medel-höjd m	Stamtalst / ha	Grundytal m2 / ha	Fukt-klass	Terrieringklass G J Y L	Åtgärder	Ang**	Uttag %	Uttag m3sk
-------	-------------	----------	----------	----------	----	------------------------	---------------------	----------	---	---------------	--------------	----------------	-------------------	------------	-------------------------	----------	-------	---------	------------

Fastighet: SKYRUP's samfällighetsförening Skifte nr: 1

1		1.1				B26								fuktia		Ingen åtgärd			
	H			55		310	326												
								Klibbal	100	28									

MÅLKlass NO Naturvårdsmål - orört  
 NATURVÅRDSMÅL Utveckling av en alsumpskog med naturskogs-kvaliteter.  
 BESKRIVNING Kvarternära område  
 BESKRIVNING Ålskog med högt virkesförråd på god mark.  
 ÅTGÄRDSBESKR. Lämnas för fri utveckling. Håll bara stigar öppna. Se till så att fara med döda träd sj uppstår.

2		0.6				B26								fuktia		Ingen åtgärd			
	H			55		230	128												
								Klibbal	100	30									

MÅLKlass NO Naturvårdsmål - orört  
 NATURVÅRDSMÅL Utveckling av en alsumpskog med naturskogs-kvaliteter.  
 BESKRIVNING Kvarternära område  
 BESKRIVNING Ålskog på sluttande källpåverkad mark.  
 ÅTGÄRDSBESKR. Lämnas för fri utveckling. Obs ev. fara med döda träd.

3		1.8				F26								frisk		Naturvårdande skötsel	3	20	79
	H			75		180	332												
								Bok	100	36									

MÅLKlass NS Naturvårdsmål - skötsel  
 NATURVÅRDSMÅL Landskapsvård.  
 BESKRIVNING Kvarternära område. Ädelöv enligt lag. Olikaådrigt  
 BESKRIVNING Bokskog på sluttning mot Matterödsån. Stor diameterspridning.  
 ÅTGÄRDSBESKR. Skötsel genom gallring. Gynna utveckling av grova träd.

5-10 år

skikt H=huvudskikt F=fröträdsskikt Övr=övrigt skikt

\*\*Angelägenhet 1=snarast 2=inom 5 år 3=om 5-10 år 4=framtida åtgärd



d	Hkl skikt *	Areal ha	Ågoslager	Ålder år	SI	Virkesförråd m <sup>3</sup> sk / ha	Virkesförråd totalt	Trädslag	%	Medel-diam cm	Medel-höjd m	Stamtal st / ha	Grundytal m <sup>2</sup> / ha	Fukt-klass	Terrängklass G J Y L	Åtgärder	Ang**	Uttag %	Uttag m <sup>3</sup> sk	
4		0.5				B24										fuktig	Naturvårdande skötsel	2	25	22
	H			45		170	80													
								Klibbal	80	20										
								Björk	20	20										
	MÅLKlass	NS Naturvårdsmål - skötsel																		
	NATURVÅRDSMÅL	Landskapsvård																		
	BESKRIVNING	Kvartersnära område																		
	BESKRIVNING	Al- och björkskog på fuktig mark.																		
	ÅTGÄRDSBESKR.	Skötsel genom gallring.																		
5		3.2				F26										frisk	Naturvårdande skötsel	3	20	118
	H			45		140	446													
								Bok	75	28										
								Björk	25	22										
	MÅLKlass	NS Naturvårdsmål - skötsel																		
	NATURVÅRDSMÅL	Landskapsvård																		
	BESKRIVNING	Kvartersnära område. Ädellöv enligt lag. Olikaåldrigt																		
	BESKRIVNING	Blandskog av bok och björk.																		
	ÅTGÄRDSBESKR.	Skötsel genom gallring. Gynna utveckling av grova bokar.																		
6		1.2				B24										frisk	Naturvårdande skötsel	3	20	39
	H			30		110	131													
								Björk	85	22										
								Asp	15	22										
	MÅLKlass	NS Naturvårdsmål - skötsel																		
	NATURVÅRDSMÅL	Landskapsvård																		
	BESKRIVNING	Kvartersnära område																		
	BESKRIVNING	Blandskog av björk och asp.																		
	ÅTGÄRDSBESKR.	Skötsel genom gallring.																		

kikt H=huvudskikt F=fröträdsskikt Övr=övrigt skikt

\*\*Angelägenhet 1=snarast 2=inom 5 år 3=om 5-10 år 4=framida åtgärd

## EN GRÖN SKOGSBRUKSPLAN FRÅN SKOGSVÅRDSSTYRELSEN





Id	Hkl skikt *	Areal ha	Ågslag	Ålder år	SI	Virkesförråd m <sup>3</sup> sk / ha	Virkesförråd totalt	Trädslag	%	Medel-diam cm	Medel-höjd m	Stamantal st / ha	Grundytal m <sup>2</sup> / ha	Fukt-klass	Terrängklass G J Y L	Åtgärder	Ang**	Uttag %	Uttag m <sup>3</sup> sk
----	-------------	----------	--------	----------	----	-------------------------------------	---------------------	----------	---	---------------	--------------	-------------------	-------------------------------	------------	----------------------	----------	-------	---------	-------------------------

14		0.2				B24										fuktig			
	H			45		160	36												
								Klibbal	100	22									
	MÅLKlass		NO Naturvårdsmål - orört																
	NATURVÅRDSMÅL		Utveckling av en alsumpskog med naturskogskvaliteter.																
	BESKRIVNING		Kvartersnära område																
	BESKRIVNING		Ålskog i anslutning till bäck.																
	ÅTGÄRDSBESKR.		Lämnas för fri utveckling.																

15		0.2				E26										frisk			
	H			75		250	52												
								Ek	70	30									
								Klibbal	30	28									
	MÅLKlass		NO Naturvårdsmål - orört																
	NATURVÅRDSMÅL		Utveckling av en lövblandskog med naturskogskvaliteter.																
	BESKRIVNING		Kvartersnära område. Ädellöv enligt lag																
	BESKRIVNING		Blandskog av ek och bok i anslutning till bäck. Källpåverkat.																
	ÅTGÄRDSBESKR.		Lämnas för fri utveckling.																

18		6.8				B22										frisk			
	H			20		70	479												
								Björk	70										
								Bok	30										
	F	(4,8)		75		60	287												
								Bok	80	30									
								Ek	20	30									
	MÅLKlass		NS Naturvårdsmål - skötsel																
	NATURVÅRDSMÅL		Landskapsvård.																
	BESKRIVNING		Kvartersnära område																
	BESKRIVNING		Självförnygrad björk och bok med överståndare av bok och ek.																
	ÅTGÄRDSBESKR.		Skötsel genom gallring-röjning. Frihugg och spara överståndarna.																

Skikt H=huvudskikt F=fröträds-skikt Övr=övrigt skikt

\*\*Angelägenhet 1=snarast 2=inom 5 år 3=om 5-10 år 4=framtida åtgärd

EN GRÖN SKOGSBRUKSPLAN FRÅN SKOGSVÅRDSSTYRELSEN

1 25 130

d	Hkl skikt *	Areal ha	Ägoslag	Ålder år	SI	Virkesförråd m3sk / ha	Virkesförråd totalt	Trädslag	%	Medel diam cm	Medel höjd m	Stamtal st / ha	Grundyta m2 / ha	Fukt klass	Terrängklass G J Y L	Åtgärder	Ang **	Uttag %	Uttag m3sk
17		1.3			E24											frisk			Ingen åtgärd
	H			95		80	103												
								Ek	95	50									
								Björk	5	26									
	MÅLKCLASS	NS Naturvårdsmål - skötsel																	
	NATURVÅRDSMÅL	Landskapsvård. Grova ekar.																	
	BESKRIVNING	Kvartersnära område. Ådellöv enligt lag																	
	BESKRIVNING	Områden mellan hus och Finjasjön, glest bevuxet med grova ekar. <i>(Redan röjt!) a</i>																	
18		1.5			B22											frisk			Naturvårdande skötsel
	H			45		80	124												
								Björk	90	27									
								Klibbal	10	27									
	MÅLKCLASS	NS Naturvårdsmål - skötsel																	
	NATURVÅRDSMÅL	Landskapsvård																	
	BESKRIVNING	Kvartersnära område																	
	BESKRIVNING	Björk- och askog i anslutning till Finjasjön.																	
	ÅTGÄRDSBESKR.	Röj underväxten för att bibehålla sjöutsikt. <i>(inom 5 år)!</i>																	
19		0.9			B22											fuktig			Ingen åtgärd
	H			45		210	191												
								Klibbal	100	27									
	MÅLKCLASS	NO Naturvårdsmål - orört																	
	NATURVÅRDSMÅL	Utveckling av en alsumpskog med naturskogskvaliteter.																	
	BESKRIVNING	Kvartersnära område																	
	ÅTGÄRDSBESKR.	Lämnas för fri utveckling.																	
20		1.0			B14											blöt			Ingen åtgärd
	H			35		70	71												
								Ordinärt löv	100	10									
	MÅLKCLASS	NO Naturvårdsmål - orört																	
	NATURVÅRDSMÅL	Lövsumpskog																	
	BESKRIVNING	Tätortsnära område																	
	BESKRIVNING	Lövblandskog av al, sälg och vide på försumpad mark.																	
	ÅTGÄRDSBESKR.	Lämnas för fri utveckling.																	

skikt H=huvudskikt F=fröträdsskikt Övr=övrigt skikt

\*\*Angelägenhet 1=snarest 2=inom 5 år 3=om 5-10 år 4=framtida åtgärd

## EN GRÖN SKOGSBRUKSPLAN FRÅN SKOGSVÅRDSSTYRELSEN

d	Hkl skikt *	Areal ha	Ågoslag	Ålder år	SI	Virkesförråd m <sup>3</sup> sk/ha	Trädslag	%	Medel-diam cm	Medel-höjd m	Stamtal st/ha	Grundytal m <sup>2</sup> /ha	Fukt klass	Terrängklass G J Y L	Åtgärder	Ang**	Uttag %	Uttag m <sup>3</sup> sk
21		2.4				B22									frisk			Ingen åtgärd
	H			65		140	342											
							Björk	65	28									
							Klibbal	35	28									
	MÅLKlass		NS	Naturvårdsmål - skötsel														
	NATURVÅRDsmÅL			Landskapsvård														
	BESKRIVNING			Tälortsnära område														
	ÅTGÄRDSBESKR.			Inga åtgärder för tillfället.														
22		0.4				B22									fuktig			Ingen åtgärd
	H			65		170	73											
							Klibbal	95	28									
							Björk	5	28									
	MÅLKlass		NO	Naturvårdsmål - orört														
	NATURVÅRDsmÅL			Utveckling av en alsumpskog med naturskogskvaliteter.														
	BESKRIVNING			Friluftsområde														
	BESKRIVNING			Ålskog i anslutning till Finjasjön.														
	ÅTGÄRDSBESKR.			Lämnas för fri utveckling.														
23		1.7				B22									frisk			Ingen åtgärd
	H			65		100	173											
							Klibbal	50	28									
							Ek	30	50									
							Björk	20	28									
	MÅLKlass		NS	Naturvårdsmål - skötsel														
	NATURVÅRDsmÅL			Landskapsvård. Sjöutsikt.														
	BESKRIVNING			Friluftsområde														
	BESKRIVNING			Ål och björk med inblandning av ek. Ekarna betydligt äldre än övriga trädslag.														
	ÅTGÄRDSBESKR.			Inga åtgärder för tillfället.														

kikt H=huvudskikt F=fröträdsskikt Övr=övrigt skikt

\*\*Angägenhet 1=snarast 2=inom 5 år 3=om 5-10 år 4=framöver tid

EN GRÖN SKOGSBRUKSPLAN FRÅN SKOGSVÅRDSSTYRELSEN

Hkt skikt *	Areal ha	Ägoslag	Ålder år	SI	Virkesförråd m <sup>3</sup> sk / ha	Trädslag	%	Medel-diam cm	Medel-höjd m	Stamantal st / ha	Grundlyla m <sup>2</sup> / ha	Fukt klass	Terrängklass G J Y L	Åtgärder	Ang**	Uttag %	Uttag m <sup>3</sup> sk
24	0.6				B22									frisk			
H			20		60	35								Naturvårdande skötsel	3	20	12
										Björk	100	11					
MÅLKCLASS	NS Naturvårdsmål - skötsel																
NATURVÅRDSMÅL	Landskapsvård.																
BESKRIVNING	Friluftsområde																
BESKRIVNING	20-årig björkskog i anslutning till väg som går ner till båtplats vid Finjasjön.																
ÅTGÄRDSBESKR.	Skötsel genom gallring.																
25	0.3				B20									fuktig			
H			30		110	29								Ingen åtgärd			
										Klibbal	100	14					
MÅLKCLASS	NO Naturvårdsmål - orört																
NATURVÅRDSMÅL	Utveckling av en alsumpskog med naturskogsqualiteter.																
BESKRIVNING	Friluftsområde																
BESKRIVNING	30-årig alskog på fuktig mark.																
ÅTGÄRDSBESKR.	Lämnas för fri utveckling.																
26	0.5	övrig landareal															
H					0	0											
BESKRIVNING	Öppen mark med några ekar och björkar utmed vägen. Utmed bäcken växer en smal ridå av al.																
27	0.5				B20									frisk			
H			35		110	60								Ingen åtgärd			
										Björk	70	18					
										Klibbal	30	18					
MÅLKCLASS	NS Naturvårdsmål - skötsel																
NATURVÅRDSMÅL	Landskapsvård																
BESKRIVNING	Friluftsområde																
BESKRIVNING	35-årig blandskog av al och björk.																
ÅTGÄRDSBESKR.	Inga åtgärder för tillfället.																

ikt H=huvudskikt F=fröträdsskikt Övr=övrigt skikt

\*\*Angelägenhet 1=snarast 2=inom 5 år 3=om 5-10 år 4=framtida åtgärd

EN GRÖN SKOGSBRUKSPLAN FRÅN SKOGSVÅRDSSTYRELSEN







Skogsvårdsstyrelsen  
SÖDRA GÖTALAND

Skogskarta över

## SKYRUP'S SAMFÄLLIGHETSFÖRENING

Matteröd församling

Hässleholm kommun

Skåne län

Upprättad år 2005  
av Tommy Persson

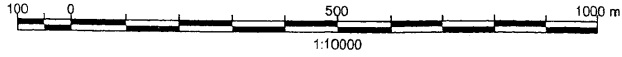
### TECKENFÖRKLARING

- Trakt- /Bygräns
- Fastighetsgräns
- Avdelningsgräns
- Ägoslagsgräns
- Allmän väg
- Ensk. väg bättre
- Ensk. väg sämre
- Traktörväg, Stig
- Bäck/Dike, Vatten
- Myr (kärr, mosse)
- Berg
- Inägomark
- Stup
- Försumpad skogsmark
- Nyckelbiotop
- Sumpskog
- Sammanf. avd. delar
- Avdelningsnummer
- Målklass Huggningskl.

= 1 hektar

Planomr. nr: 12050001

Ekon



6223695

1:10000

1:10000

6223695

1368429

1368429

